

# NEOSprinkler TypeII-All

NEOスプリンクラーTypeII-All

パッケージ型自動消火設備Ⅱ型

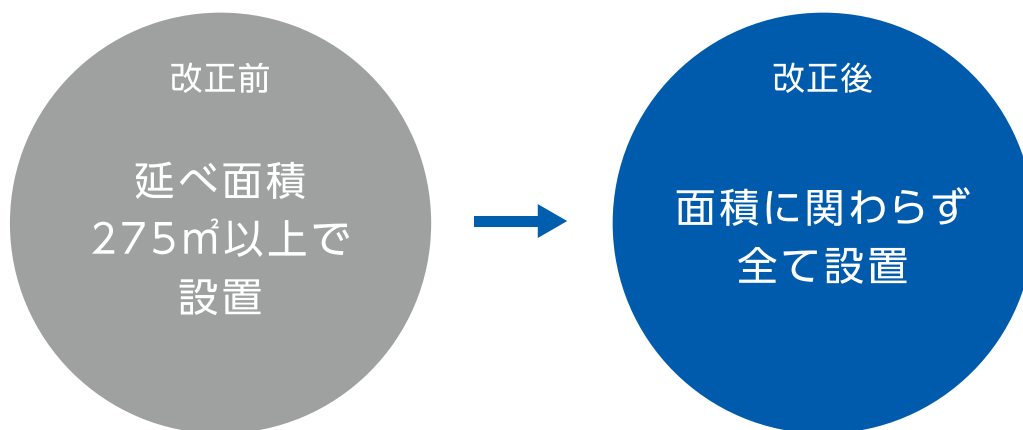


手間なくスムーズに設置できる  
オールラウンドな自動消火設備

平成27年4月から施行されています

## 消防法改正に伴って、 スプリンクラー設備の設置が義務化

平成27年4月から施行された消防法施行令等の一部改正に伴い、原則として火災発生時に自力で避難が困難な要介護者を主として入所させる施設については、スプリンクラー等の消火設備の設置が義務付けられました。既存の建物においては、平成30年3月31日までに設置が義務付けられています。



[対象施設]

消防法施行令別表第一(6)項口(1)～(5)の延べ面積275㎡未満の施設

老人短期入所施設	有料老人ホーム	救護施設*	障害児入所施設*
養護老人ホーム	介護老人保健施設	乳児院	障害者支援施設*

\*介助がなければ避難できない者として総務省令で定める者を主として入所させるものに限る。

など

NEOスプリンクラーTypeII-Allは、スプリンクラー設備の設置が義務化された、延べ面積275㎡未満の小規模福祉施設に適合する新しい自動消火設備です。



小規模福祉施設に、オールラウンドな適応力



特定施設水道連結型スプリンクラー設備に比べて負担が少ない

## 手間なくスムーズ、短い工期で設置可能です

面倒な水道の配管工事や、ポンプユニットを設置するスペースは不要。手間なくスムーズに設置できるパッケージ型自動消火設備です。特定施設水道連結型スプリンクラー設備に比べて建物にかかる負担が軽減され、工期も短く設置することができます。さらに点検や取り外しが簡単で、原状回復も容易です。



内装材料の制限なく  
設置可能です

壁が化粧合板のみの仕様など、不燃材料を使用していない建物にも設置可能。建築条件を問わずに対応できます。



電源不要でラクラク設置  
停電時も起動が可能です

電池駆動方式を採用しているため、外部の電源は不要です。停電時でも起動が可能ですので、万一の時にも消火活動を行います。



ステンレス製の薬剤容器を採用  
耐食性が高く安心です



1ユニットあたり最大で  
13㎡を防護します

# NEOSprinkler

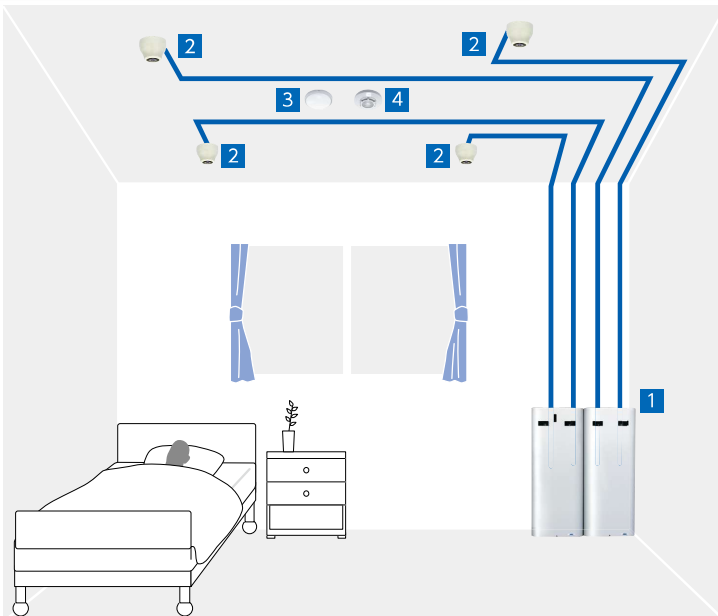
## Type II-All

NEOスプリンクラーType II-All

### パッケージ型自動消火設備 II 型

#### 設置イメージ

設置した際の室内イメージです。  
省スペース設計で空間に調和します。



1

消火薬剤ユニット



2

放出口



3

差動式スポット型  
感知器2種



4

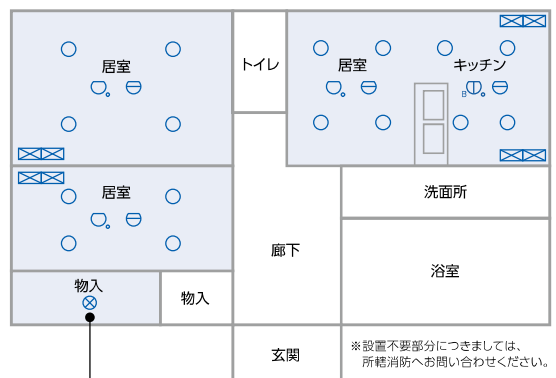
定温式スポット型  
感知器特種60℃



#### 配置事例

玄関・廊下・浴室・洗面所・トイレには設置不要。

☒ 消火薬剤ユニット
 ⊖ 差動式スポット型感知器2種
 ⊖ 定温式スポット型感知器特種60℃防水
   
○ 放出口
 ○ 定温式スポット型感知器特種60℃
 ⊗ 住宅用下方放出型自動消火装置



住宅用下方放出型自動消火装置

「Sprinkler ACE」が対応



霧出型



埋込型

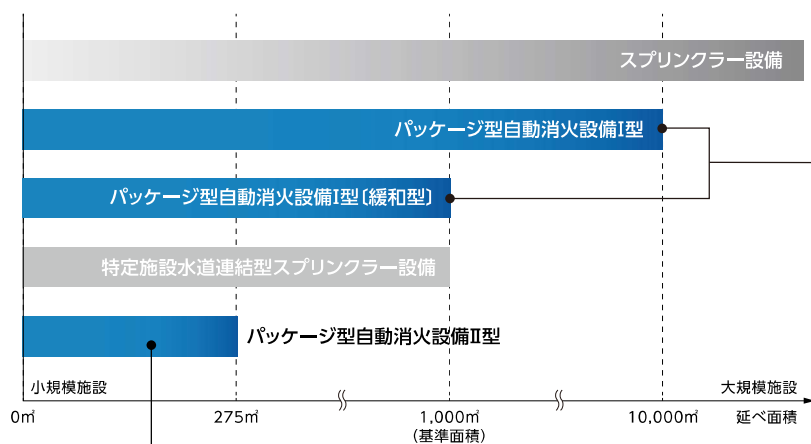
2m以上3m以下の収納スペース(物入)は弊社の製品「Sprinkler ACE」の導入によって消火対応が可能。



### スプリンクラー設備・パッケージ型自動消火設備の種類と対応面積

パッケージ型自動消火設備は、スプリンクラー設備に代えて設置することができます。  
弊社では、施設面積に対応したパッケージ型自動消火設備をご用意しています。

#### 【設置面積イメージ】



パッケージ型自動消火設備II型

**「NEOSprinkler-TypeII-All」が対応**

手間なくスムーズに設置ができます。



パッケージ型自動消火設備I型

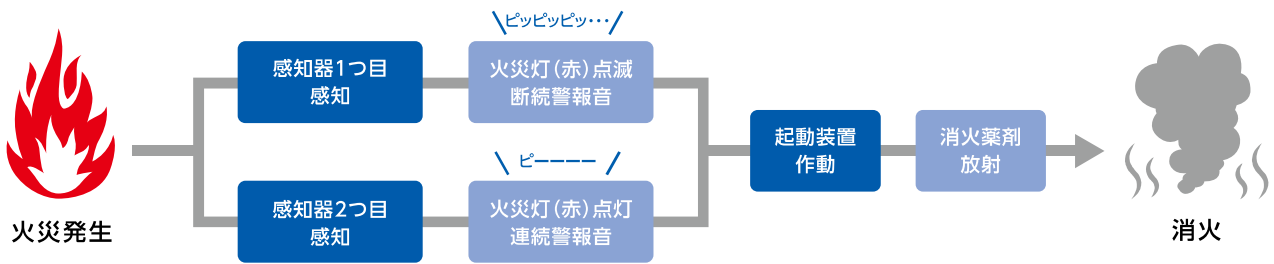
**「NEOSprinkler-RX」が対応**



設置や維持にかかる  
トータルコスト低減が可能。

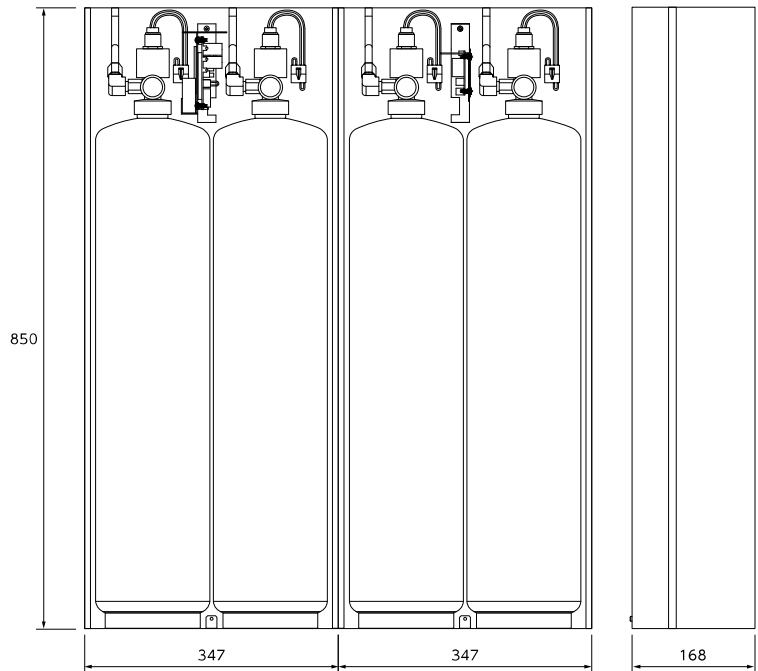
## 動作フロー(火災時)

2種類の感知器によって火災を感知



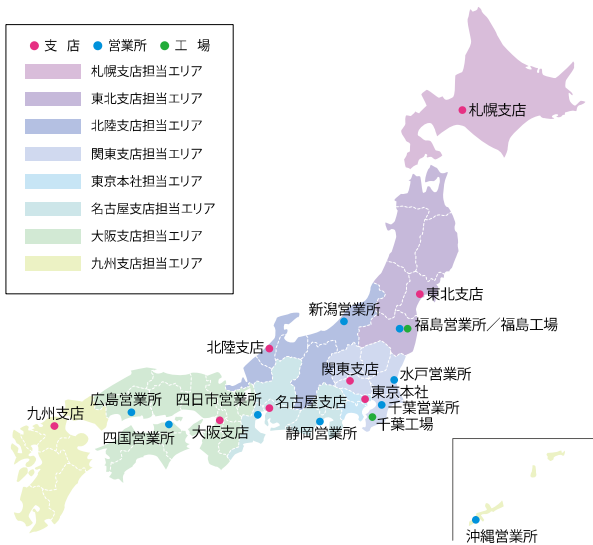
## 設備仕様

器種	NEOスプリンクラー-TypeII-All
種別	パッケージ型自動消火設備II型
型式記号	NSTII-A
認定番号	PGA-012号
公称防護面積	13㎡
放射時間	約5.4秒(20℃)
防護対象物壁仕様	不問
最高使用圧力	0.98MPa(40℃)
基準圧力	0.91MPa(20℃)
使用温度範囲	0℃~40℃
消火薬剤	種類 第三種浸潤剤等入り水
消火薬剤貯蔵容器	内容積 12.4L×4本
	薬剤充填量 8L×4本
	材質 SUS304
制御盤	充填ガス 窒素
	電池方式 電池駆動方式(リチウム一次電池)
格納箱	感知器入力回路 2系統・AND起動
	サイズ H850mm×W694mm×D168mm
	塗装色 アイボリー
	扉開閉方式 扉取外し
	配管用穴 天井2箇所/1台
感知器	配線用穴 側面ノックアウト
	使用機種 差動式スポット型感知器2種
	定温式スポット型感知器特種60℃ または、定温式スポット型感知器特種60℃防水
個数	2個(各1個)
ノズル	種類 フルコーンタイプ
	散布半径 1.3m
	個数 4個
配管	配管径 Φ10mm
	長さ 最大10m
	曲げ数 最大8箇所/1本
総重量	約76kg



※掲載商品の外観・仕様等商品改良のため予告なく変更することがありますので、あらかじめご了承下さい。

## ■日本ドライケミカル株式会社 各担当エリアマップ



本社営業部 TEL.(03)3599-9512  
 札幌支店 TEL.(011)823-6770  
 東北支店 TEL.(022)224-1061  
 関東支店 TEL.(048)647-0571  
 北陸支店 TEL.(076)260-0631  
 名古屋支店 TEL.(052)202-1262  
 大阪支店 TEL.(06)6399-3344  
 九州支店 TEL.(092)283-6333  
 福島工場 TEL.(024)526-2751  
 千葉工場 TEL.(0479)86-3321

福島営業所 TEL.(024)531-9401  
 水戸営業所 TEL.(029)231-1612  
 千葉営業所 TEL.(043)246-1356  
 新潟営業所 TEL.(025)286-6116  
 静岡営業所 TEL.(054)238-5444  
 四日市営業所 TEL.(0593)51-2400  
 広島営業所 TEL.(082)293-7870  
 四国営業所 TEL.(087)835-3911  
 沖縄営業所 TEL.(098)893-5435

お求め・お問い合わせは・・・

私たち日本ドライケミカルは、消火・防災のプロフェッショナルである総合防災メーカーとして皆様の安心・安全に寄与してまいります。

**NDC 日本ドライケミカル株式会社**

東京都港区台場2丁目3番1号 トレードピアお台場

このカタログの記載内容は2017年8月現在です。